

Ausgabe / Release	Oktober / October 2011	Ersatz f. Ausgabe / Replaces release	März / March 2010
Anderung / Changes	Bemessungswerte und Hg - Gehalt korrigiert / Rated values and mercury content corrected		

Nennleistung (W)
Elektrische Kennwerte

58
auf Anfrage / by request

Nominal wattage (W)
Electrical characteristics

Lichtfarbe
Nennlichtstrom nach 100 h Betr.
Energieeffizienzklasse
Ähnlichste Farbtemperatur CCT (K)
Farbwiedergabeindex CRI
Temperatur für max. Lichtstrom (°C)
Eignung für Innenbel. bei Raumtemp.
max. Quecksilbergehalt (mg)
Maß d (mm, max.)
Maß l₁ (mm, max.)
Maß e (mm, max.)
Sockel

	830		840	
	5.250		5.250	
	A		A	
	3.000		4.000	
	> 80			
	25			
	ja / yes			
	12,0			
	26			
	765			
	92			
	2 G 13			

Light colour
Nom. lum. flux after 100 hrs op.
Class of energy efficiency
Correlated colour temperature CCT (K)
Colour rendering index CRI
Temperature for max. luminous flux (°C)
Suitable for ind. lighting at st. room temp.
Maximum mercury content (mg)
Size d (mm, max.)
Size l₁ (mm, max.)
Size e (mm, max.)
Cap

Bemessungswerte

Leistung bei 50 Hz (W) ^{*)}
Lichtstrom nach 100 h Betrieb
Lampenwirkungsgrad (lm/W) ^{*)}
Lampenüberlebensfaktor nach 2.000 h
Lampenüberlebensfaktor nach 4.000 h
Lampenüberlebensfaktor nach 5.000 h
Lampenlichtstromerhalt nach 2.000 h
Lampenlichtstromerhalt nach 4.000 h
Lampenlichtstromerhalt nach 5.000 h

auf Anfrage / by request			
	90,5		90,5
	98,0%		
	77,0%		
	50,0%		
	80,0%		
	74,0%		
	72,0%		

Rated values

Wattage at 50 Hz (W) ^{*)}
Lum. flux after 100 hrs. oper.
Lamp efficacy (lm/W) ^{*)}
Lamp survival factor after 2.000 hrs.
Lamp survival factor after 4.000 hrs.
Lamp survival factor after 5.000 hrs.
Lamp lumen mainten. factor after 2.000 hrs.
Lamp lumen mainten. factor after 4.000 hrs.
Lamp lumen mainten. factor after 5.000 hrs.

^{*)} ohne Hilfgeräte wie Vorschaltgeräte
Alle Werte für Betrieb an KVG
nach IEC 60921, 3 h - Zyklus

^{*)} without auxiliary equipment such as ballasts
All values for operation at magnetic ballast
according IEC 60921, 3 hrs. cycle

Bestelldaten

Bestellnummer 12036 ...
EAN Einzelverpackung 4 014501 ...
Inhalt Verpackungseinheit
EAN Verpackungseinheit 4 014501 ...

	0005		0004	
	011706		011690	
	12 Stück / pieces			
	006511		006504	

Ordering data

Order number 12036 ...
EAN code single pack 4 014501 ...
Content of packaging unit
EAN code packaging unit 4 014501 ...

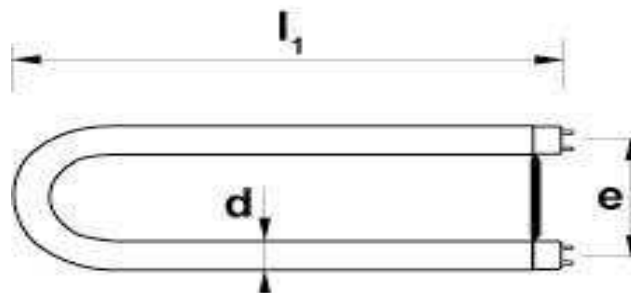
Versanddaten

Gewicht Lampe netto (g)
Gewicht Lampe brutto (g)
Gewicht Verpackungseinheit (kg)
Maße Verpackungseinheit (dm)
Volumen Verpackungseinheit (dm³)

320
380
4,8
8,7 x 1,9 x 2,6
43,0

Shipping data

Lamp weight net (g)
Lamp weight gross (g)
Weight of packaging unit (kg)
Sizes of packaging unit (dm)
Volume of packaging unit (dm³)



Ausgabe / Release	Oktober / October 2011	Ersatz f. Ausgabe / Replaces release	März / March 2010
Änderung / Changes	Bemesungswerte und Hg - Gehalt korrigiert / Rated values and mercury content corrected		

Spektren

Spectrums

